

POZOR:

- Používejte pouze ve vodě rozpustné chemické látky.
- Zajistěte dostatečné větrání během používání.
- Po použití si důkladně umyjte ruce a obličej.
- Skladujte mimo dosah přímého slunečního světla.
- Šroubení utahujte pouze ručně.
- Opláchněte vnitřek láhve před a po použití.
- Zabezpečte pravidelnou údržbu a servis.
- Přečtěte si a seznáme se s bezpečnostními pokyny chemických výrobků.

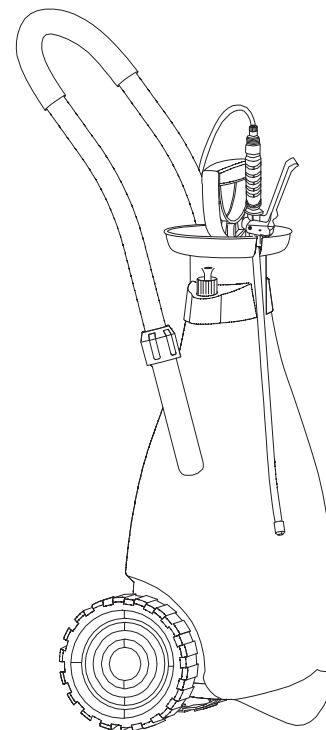
VAROVÁNÍ:

- Nepoužívejte rozprašovací hořlavé kapaliny nebo rozpouštědla v postřikovači.
- Nenechávejte plnou láhev bez dozoru v blízkosti dětí.
- Nejezte, nepijte a nekuřte během postřikování.
- Nepostřikujte ve větrných podmínkách.
- Nepostřikujte v uzavřených prostorách.
- Nenechávejte v dosahu dětí.
- Nepřeplňujte láhev.
- Nepřetlakovávejte láhev.
- Nenechávejte postřikovač v blízkosti otevřeného ohně nebo horkých povrchů.
- Neutahujte šroubení pomocí kleští, a pod...
- Nenechávejte děti používat postřikovač jako hračku.
- Neupravujte láhev ani pojistný ventil.

BEZPEČNOSTNÍ INSTRUKCE

UPOZORNĚNÍ: OBSAH JE POD TLAKEM. PŘEČTĚTE SI NÁSLEDUJÍCÍ INFORMACE PŘED ZAHÁJENÍM PRÁCE.

- Vždy používejte ochranný pracovní oděv, rukavice a masku během postřikování.
- Musí být přijata vhodná opatření, aby byl přístroj mimo dosah dětí.
- Když postřikujete v mírném větru, dbejte, aby jste postřikovali po směru větru a nástavec pro postřikování držte dál od sebe.
- Nikdy nestříkejte na osoby nebo zvířata.
- Dbejte, aby všechny díly byly neporušeny a kapalina neměla teplotu vyšší než 40 ° C.
- Chemické rozpouštědla jsou nebezpečná zejména při požití nebo kontaktu s pokožkou, vždy si pozorně přečtěte a seznáme se s bezpečnostními pokyny od výrobce chemikálií, při kontaktu se obraťte na příslušné toxikologické centrum, nebo vyhledejte lékaře.
- Vždy uvolněte tlak před plněním, servisem nebo uskladněním.
- Nikdy nenechávejte postřikovač (plný, prázdný, nebo pod tlakem) na přímém slunci.

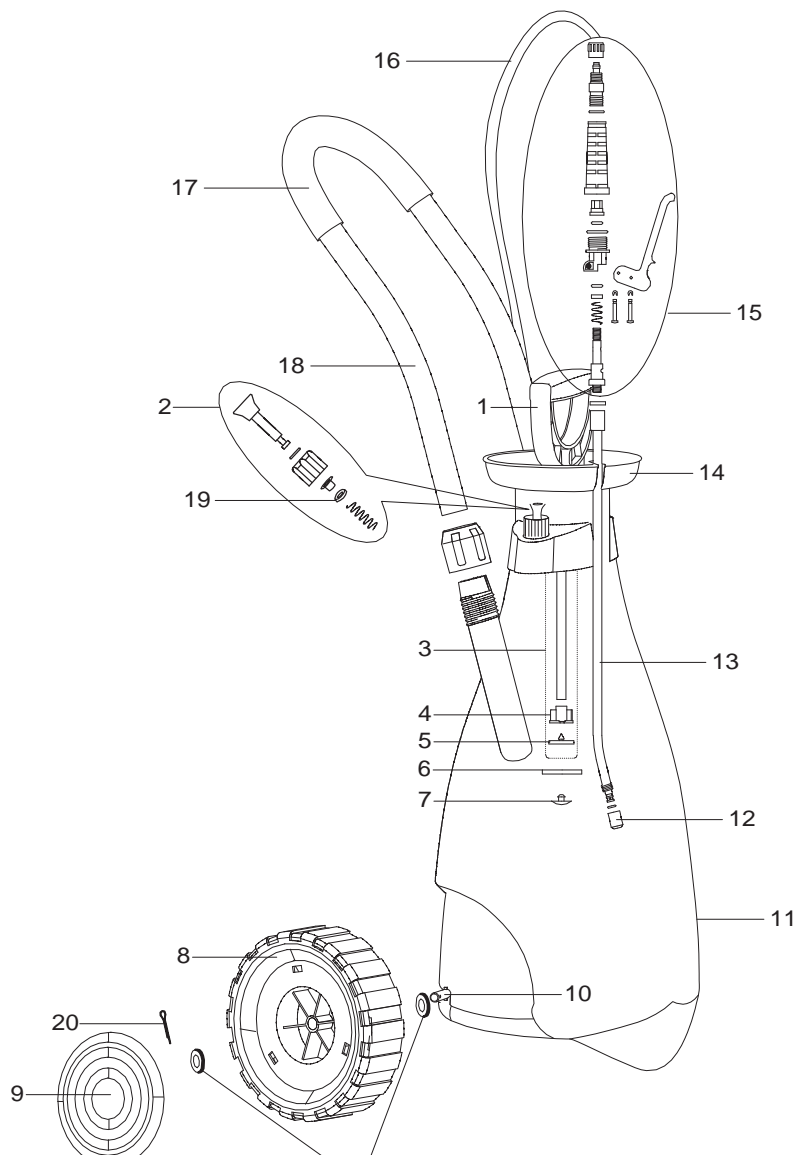


GARDETECH

Postřikovač tlakový 12L na kolečkách

TENTO POSTŘIKOVAČ JE URČEN K DOMÁCÍMU POUŽITÍ POUZE PRO ZAHADNÍ PESTICIDY, HERBICIDY A HNOJIVA NA VODNÍ BÁZI.

NESMÍ BÝT POUŽIT K ŽÁDNÝM JINÝM ÚČELŮM.
K POUŽÍVÁNÍ POUZE PRO DOSPĚLÉ OSOBY.



SEZNAM DÍLŮ:

1	Rukojeť čerpadla	12	Tryska
2	Pojistný ventil	13	Měděný nástavec
3	Čerpadlo láhve	14	Víko nádrže
4	Spínač	15	Spoušť
5	Hlaveň čerpadla ostříkovače	16	Hadice
6	O - Kroužek čerpadla	17	Měkčená úchytk
7	Vstupní ventil	18	Kovové madlo
8	Kolo	19	Těsnení pojistného ventilu
9	Kryt kola	20	Kovový spona
10	Uchycení kola	21	Těsnění
11	Nádrž		

PROVOZNÍ INSTRUKCE:

- Uvolněte tlak z láhve před plnění nebo servisem. To se provádí pomalu tahem pojistný ventil (2) cca čtvrt otáčky pokud se vzduch nevpustí.
- Odstraňte kryt čerpadla pro naplnění nádrže do požadované úrovně. Vraťte kryt zpět a utáhněte PEVNĚ RUKOU, aby se zajistilo dobré utěsnění. **NEPŘEPLŇUJTE!**
- K natlakování pumpujte rukou vícerát za sebou. **NEPUMPUJTE** pokud je pojistný ventil (2) otevřený. Pojistný ventil (2) se uzavře pokud se tlak sníží. Čerpadlo udržuje konstantní tlak stříkání.
- Stlačte spoušť (15) k uvedení do provozu. Nastavte trysku (12) pro požadovaný nástríku. Pro „sprejování“ odšroubujte, pro plný proud utáhněte.
- Před plněním postříkovače nebo servisem pomalým tahem za pojistný ventil (2) cca čtvrt otáčky, uvolníte tlak pro vytlačení vzduchu.

Dodavatel:

M.A.T.A. Czech s.r.o.

Radlická 103

150 00 Praha

Česká republika

Autorizovaný servis:

PM servis

Na barikádách 670,

196 00 PRAHA 9

Česká republika

Mobil: 777 302 060